



## Leica Autostainer XL

Programozható rutin festő a nagyfokú rugalmasságért és megbízhatóságért  
a hisztológia és citológia területén

Living up to Life

**Leica**  
MICROSYSTEMS

# Rugalmasság, nagy mintaszám és maximális minőség és biztonság

A hisztopatológiai laboratóriumokban történő rutin festésben a Leica Autostainer XL bizonyított színvonalat jelent. A készülék bemutatása óta világszerte több, mint 2000 laboratórium döntött a Autostainer XL innovációs elve a plusz rugalmasság plusz megbízhatóság mellett, így a készüléket az egyik legsikeresebbé téve az osztályán belül. A kialakított készülék generációkkal még jobban megalapoztuk a standardokat a hisztológiai rutin festés területén. A Leica Autostainer XL egyik nagyon fontos tulajdonsága, hogy egyedül is használható a H és E rutin festésre vagy párhuzamosan is más festési protokollokkal. A készülék felhasználói kivétel nélkül megerősítik, hogy a szöveti metszetek erősen odatapadnak a lemezekhez és a festési eredmények rendkívüli módon reprodukálhatók. Az egyszerű és logikus működtetése miatt a napi munka a Leica Autostainer XL-lel különösen könnyű és hatékony.

A Leica Autostainer XL precíz kivitelezésű, probléma mentes rozsdamentes acél robotkarja gyorsan és halkán mozog az x, y és z mozgási tengelyeken, hogy feldolgozza a lemeztartókat.



A mikroprocesszoros kontrollal ellátott Leica Autostainer XL 15 programmal rendelkezik és úgy lett tervezve, hogy könnyű legyen használni és működtetni.



A Leica Autostainer XL rendelkezik egy új folyamatos betöltő és kiürítőfiók eléréssel és robot kar rendszerrel, ami lehetővé teszi a készülék megállítása nélküli lemez feldolgozást.



## A Leica Autostainer XL - áttekintés

- Kompakt, kis hely igényű H és E festő a rutin alkalmazásokhoz
- Nagy mintaszám
- Sokféle különböző festési protokoll egyidejű végrehajtása
- Pontos inkubációs idők
- Folyamatos lemez kiszedés/újrátöltés funkció anélkül, hogy meg kellene szakítani egy festési ciklust vagy ki kellene nyitni a fedelet
- Egyszerű, menü-vezérelt programozás
- Az inkubációs idők és a reagens állomások felhasználásának szekvenciái szabadon programozhatók
- Beépített tepsi az optimális lemez száradásért
- A reagens tartályokat könnyen és gyorsan lehet cserélni
- Integrált füst elvonó rendszer aktív szén szűrővel
- Minimalizált felhasználói kitétel a veszélyes füstök terén
- Könnyen tisztítható poliészter epoxigyantából és rozsdamentes acéلبól készült ellenálló felület



## Leica CV5030 fedőautomata

Egy fedőautomata, mely rugalmas eléggé, hogy megfeleljen a laboratóriumában szükséges elvárásoknak

A Leica CV5030 fedőautomata könnyen alkalmazkodik a különféle minták általi különleges elvárásokhoz, mint például hisztológiai metszetek, citológiai kenetek, és monorétegek. A CV5030 gazdaságosan készít magas optikai minőségű lemezeket és megbízható hosszú távú tárolhatóságot biztosít. A rögzítő közeg közös márkáinak elfogadása és a különböző méretű fedőlemezek lehetővé teszik a CV5030 számára, hogy beilleszkedjen a jelen laboratóriumi környezetbe is. A CV5030 egyszerű működtetése és a kiváló kivitele biztosítani fogja a hosszú évekig tartó megbízható felhasználást.



Teljesen automatizált festés a Leica **Autostainer XL**-lel és a teljesen automatizált fedés a **Leica CV5030**-al



.... kombinálva alkotja az:

**Autostainer XL munkaállomást**



Egy teljesen automatizált rendszer, mely nyugodtan magára hagyható

Mihelyt a festési folyamat elkészült az új robot kar átszállítja a lemeztartókat a festőből a fedőbe. A felhasználónak egyáltalán nem kell beavatkoznia.



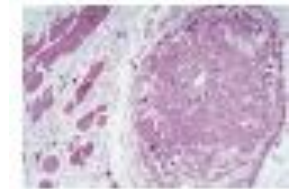
Krónikus, progređiáns hepatitis, van Gieson



Akut, kardiális infarktus (24 órás) H és E



Mikro embólia a szívben, H és E



Fedél-fedi a teljes festő működési területet, védelmet nyújtja a reagens gőzök ellen a felhasználónak. A gáznyomásos rugó megóvjja a fedő hirtelen lecsukódását.

Füstkivonó rendszer-cserélhető aktív faszén szűrővel, ami elnyeli a veszélyes füstöket.

Legalább 18 reagens állomás-mindegyik 450ml-es kapacitással. A fedelek megóvják a reagenset az evaporációtól. Könnyű kiemelni a reagens tartályokat.

Tartó kiszedési ajtó-lehetővé teszi a folyamatos tárgylemez eltávolítást, a festési folyamat megszakítása nélkül.

Tartó betöltő és kiszedő, ajtónyitó jelzők.

5 mosóállomás-áramláskontrollal

Tartóbetöltő ajtó lehetővé teszi a folyamatos tárgylemez betöltést a festő folyamat megszakítása nélkül.

Tárgylemeztartó-minden egyes tartó 30 tárgylemezt tárol vízszintes pozícióban. Egyszerre 11 tartót képes feldolgozni. Úgy tervezték, hogy minimalizálja a reagens átvitelt.

Tárgylemez szárító-melegítő állomás-hőmérséklet tartomány: kikapcsolt/30°C-tól 65°C-ig

Robotkar - X,Y és Z irányú mozgásokkal felveszi és elhelyezi a tartókat

Gyors referencia útmutató

Számítógépkijelző - 20 karakter, 4 sávú LCD, ledes háttérvilágítással

Számítógép kontrollált billentyűzet-membrán billentyűzet 4 funkcionális billentyűvel, 4 kurzor billentyűvel plusz ledekkel a bekapcsolás, a feldolgozás, a riasztás és a kiszedés jelzőkhöz

**Méreték:**  
**Szélesség:** 1090mm  
**Mélység:** 670 mm  
**Magasság:** 510 mm  
**Súly:** 65 kg



# A Leica Autostainer XL – műszaki specifikációk

Mintalemez kapacitás:	legalább 200 tárgylemez óránként (a választott programtól függően akár 600 lemez óránként)	Hőkamra:	1
Betöltési kapacitás:	11 lemeztartónként	Hőkamra hőmérséklet:	kikapcsolva, vagy 30-65°C
Betöltési kapacitás lemeztartónként:	30 tárgylemez	Inkubációs idő beállítás:	0 másodperctől 99 perc 59 másodpercig
A feldolgozó állomások teljes száma:	26	Betöltő/kivevő állomások:	1-1
Reagens állomások:	legalább 18	Állandó memória kapacitás:	15 program, 25 program egylépéses
Reagens tartály térfogat:	450ml	Méret:	109 cm x 67 cm x 51 cm 42.2 inch x 26 inch x 20 inch
Mosó állomások száma:	max. 5	Súly:	65 kg/143 láb
		Feszültségek:	110V-120V, 50Hz-60 Hz 230V-240V, 50Hz-60Hz

## Leica Autostainer XL munkaállomás

Készülék típusa:	automatizált festő (Leica Autostainer XL) és (Leica CV5030) fedő automata, modulós, TS5015 Leica transzfer állomáson keresztül csatlakoztatva	Áramellátás:	lásd az egyes készülékeknél (TS5015 teljesen a CV5030-tól függ, elektromos és kontrol)
Minta típusok:	Hisztológiai és citológiai minták	Méret:	165 cm x 67 cm x 55 cm 65 inch x 26 inch x 22 inch
Füstkezelés:	aktivált szén-szűrő és füst elszívó cső rendszer	Száraz tömeg:	kb. 164 kg kb. 361 láb

Az egyes modulok jellemzőiről adatokért kérjük, olvassa el a készülék adat információkat

Összhangban van a következő biztonsági és minőségi szabványokkal: UL/c-UL és CSA. A nagy mértékben kifinomult tervezés, gyártás és minőségbiztosítási folyamatok – a DIN EN ISO 9001 betartásával – biztosítják a minőséget és megbízhatóságot.

Származási ország: Német Szövetségi Köztársaság

Kérésre kiegészítők széles skálája elérhető. A műszaki specifikációk megváltozhatnak előzetes értesítés nélkül.

### Active worldwide

Australia:	North Ryde	Tel. +61 2 9890 2500	Fax +61 2 9890 1000
Austria:	Vienna	Tel. +43 1 406 00 50 10	Fax +43 1 406 00 50 20
Belgium:	Groot-Bijgaarden	Tel. +32 3 700 50 50	Fax +32 3 700 50 60
Canada:	Richmond Hill/Ontario	Tel. +1 905 762 2000	Fax +1 905 762 2500
Denmark:	Ballerup	Tel. +45 4454 0101	Fax +45 4454 0111
France:	Rueil-Malmaison	Tel. +33 1 47 23 05 05	Fax +33 1 47 23 05 06
Germany:	Wieslar	Tel. +49 64 41 23 40 00	Fax +49 64 41 23 41 00
Italy:	Milan	Tel. +39 02 574 0071	Fax +39 02 574 0200
Japan:	Tokyo	Tel. +81 3 5421 2000	Fax +81 3 5421 2005
Korea:	Seoul	Tel. +82 2 514 05 40	Fax +82 2 514 05 40
Netherlands:	Rijswijk	Tel. +31 70 4100 100	Fax +31 70 4100 100
People's Rep. of China:	Hong Kong	Tel. +852 2564 0000	Fax +852 2564 4100
Portugal:	Lisbon	Tel. +351 21 300 0112	Fax +351 21 300 4000
Singapore:		Tel. +65 6770 0000	Fax +65 6770 0000
Spain:	Barcelona	Tel. +34 93 404 00 00	Fax +34 93 404 00 00
Sweden:	Kista	Tel. +46 8 620 40 40	Fax +46 8 620 40 10
Switzerland:	Heerlenegg	Tel. +41 71 720 24 24	Fax +41 71 720 24 44
United Kingdom:	Milton Keynes	Tel. +44 1908 240 240	Fax +44 1908 020 000
USA:	Sanrock/Burn/Wisconsin	Tel. +1 947 400 0100	Fax +1 947 400 0104

and representatives in more than 100 countries

[www.leica-microsystems.com](http://www.leica-microsystems.com)

**Leica**  
MIKROSYSTEME